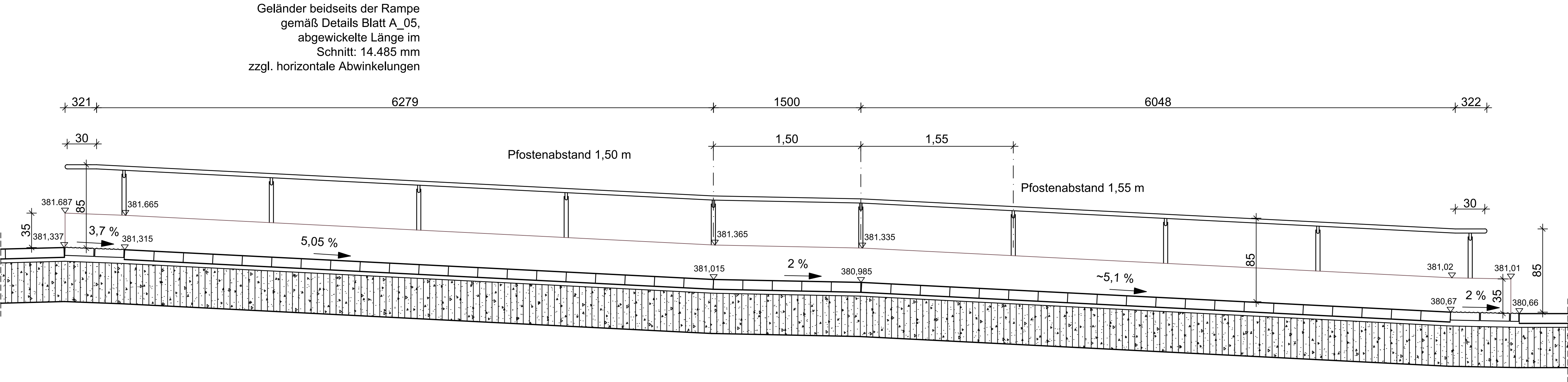


Schnitt Rampe (oben)



Vorfläche Haupteingang:

- 10 cm Pflaster, Großformat 60/30 cm, Natursteinvorsatz hell, versickerungsfähig
- 4 cm Splittbett und Fugenfüllung 1/5
- 41 cm Schottertragschicht 0/32
- 55 cm Gesamtdicke

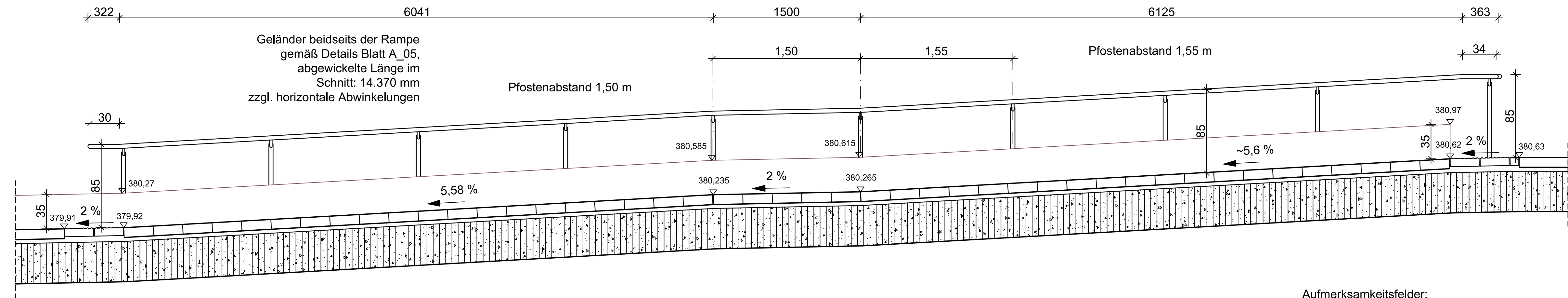
Rampen und Podest:

- 10 cm Pflaster, Großformat 60/30 cm, Natursteinvorsatz hell, versickerungsfähig
- 4 cm Splittbett und Fugenfüllung 1/5
- 41 cm Schottertragschicht 0/32
- 55 cm Gesamtdicke

Aufmerksamkeitsfelder:

- 8 cm Noppenplatten 30/30 cm, anthrazit
- 6 cm Splittbett und Fugenfüllung 1/5
- 41 cm Schottertragschicht 0/32
- 55 cm Gesamtdicke

Schnitt Rampe (unten)



Vorfläche an Turnstraße:

- 10 cm Pflaster, Großformat 60/30 cm, Natursteinvorsatz hell, versickerungsfähig
- 4 cm Splittbett und Fugenfüllung 1/5
- 41 cm Schottertragschicht 0/32
- 55 cm Gesamtdicke

Rampen und Podest:


- 10 cm Pflaster, Großformat 60/30 cm, Natursteinvorsatz hell, versickerungsfähig
- 4 cm Splittbett und Fugenfüllung 1/5
- 41 cm Schottertragschicht 0/32
- 55 cm Gesamtdicke

Aufmerksamkeitsfelder:

- 8 cm Noppenplatten 30/30 cm, anthrazit
- 6 cm Splittbett und Fugenfüllung 1/5
- 41 cm Schottertragschicht 0/32
- 55 cm Gesamtdicke

NUR ZU AUSSCHREIBUNGSZWECKEN

ÄNDERUNGEN	DATUM

 Stadt Pirmasens Stadtverwaltung		Anlage	
		Blatt Nr. A_07	
Hochbauamt		Reg Nr. 10523	
		Datum	Zeichen
Projekt Städtische Turnhalle in der Turnstraße Freianlagen	bearb.	15.06.26	
	gez.	15.06.26	
	gepr.		
	Maßstab: 1:25		
Aufgestellt: Pirmasens, den		Schnitte Rampen	
M. Eng. Robert Huber Leiter Hochbauamt			
Planverfasser		Prüfvermerke:	